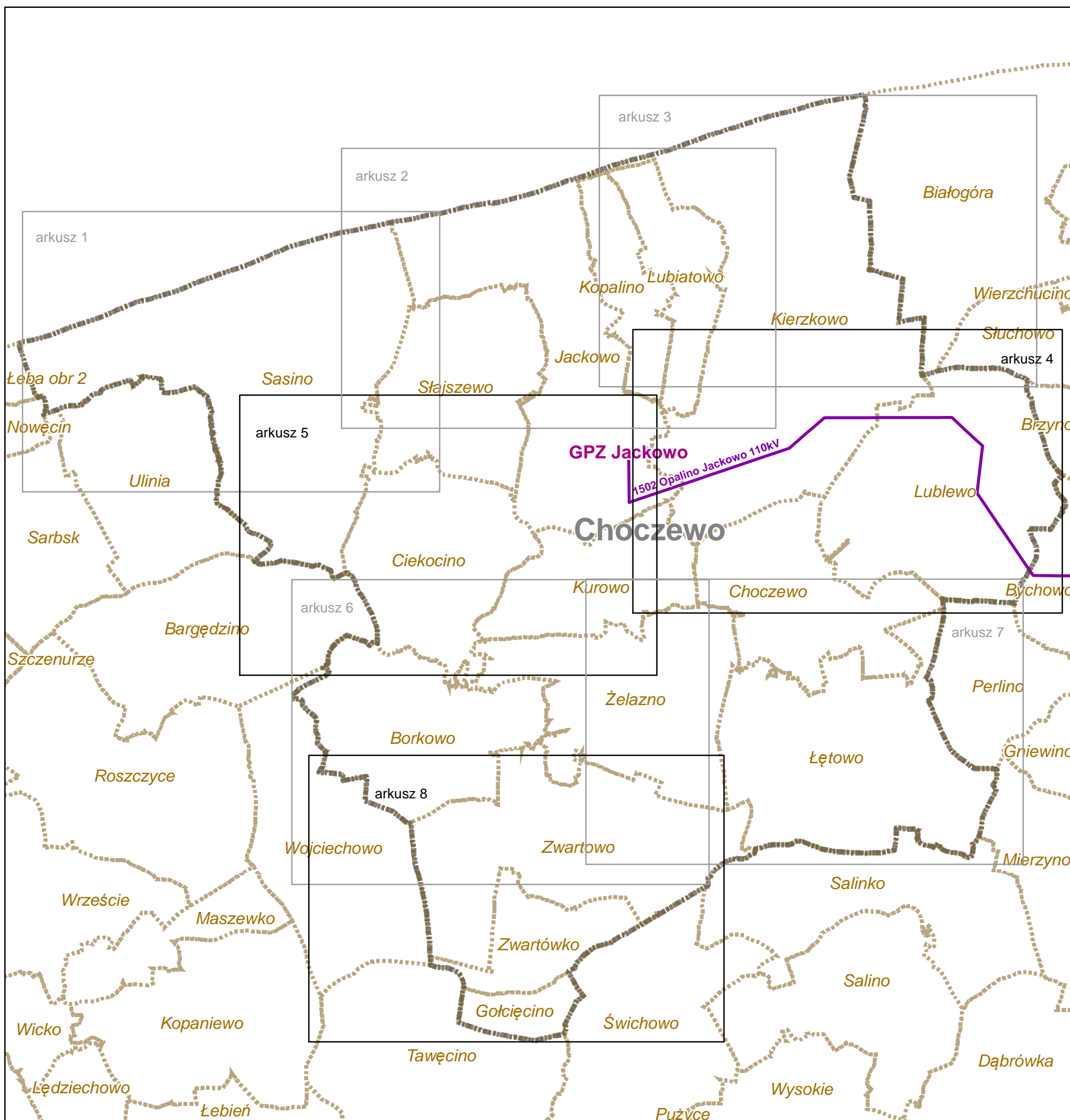
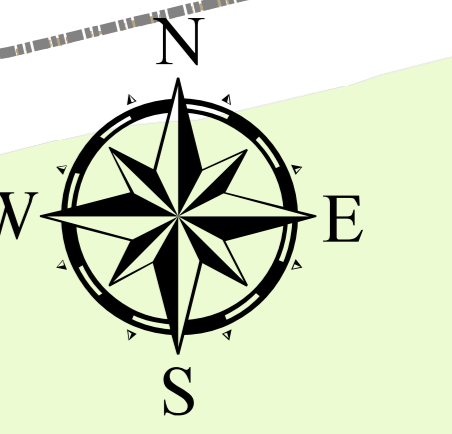




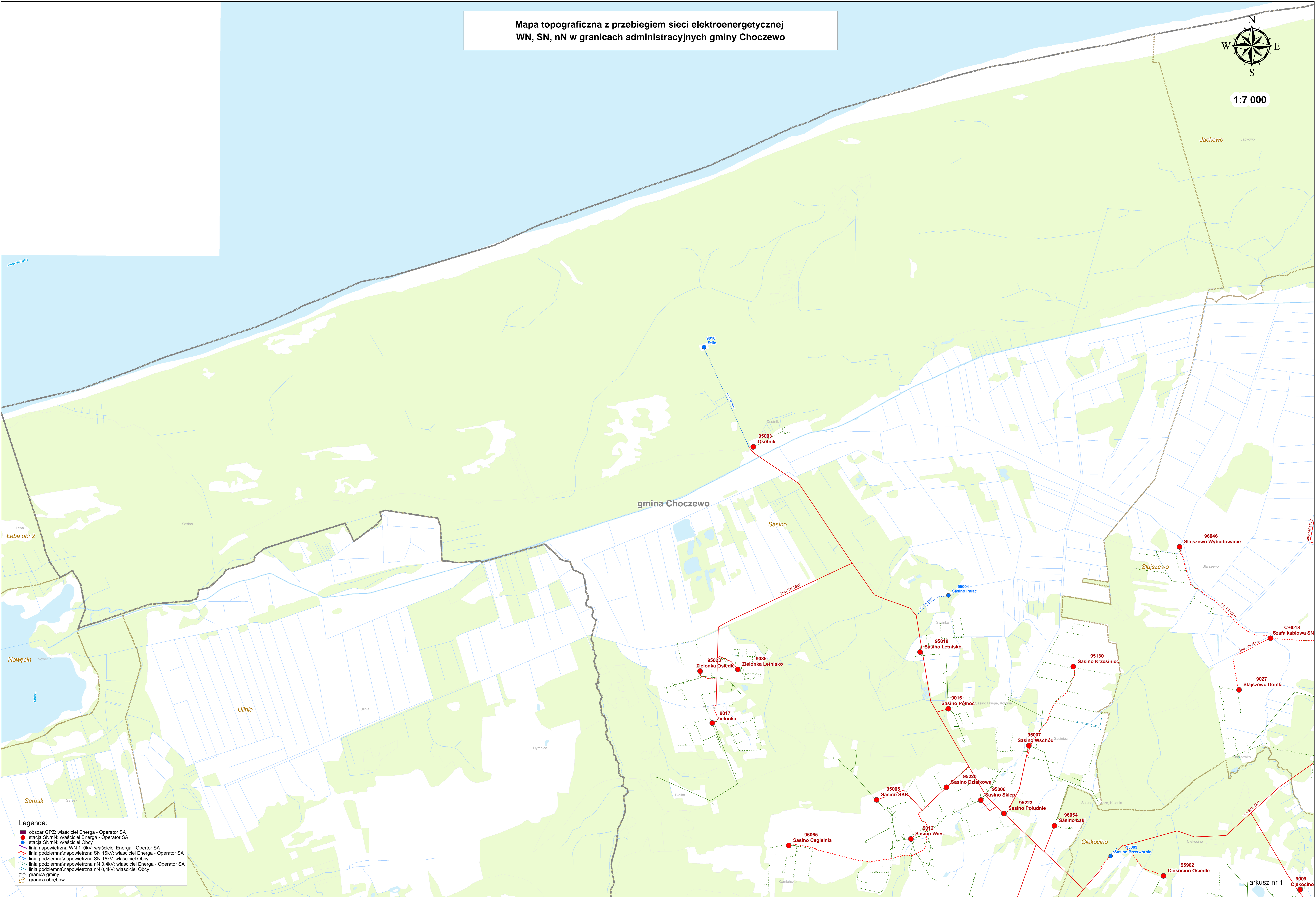
## Podział mapy topograficznej na arkusze - gmina Choczewo



Mapa topograficzna z przebiegiem sieci elektroenergetycznej  
WN, SN, nN w granicach administracyjnych gminy Choczewo

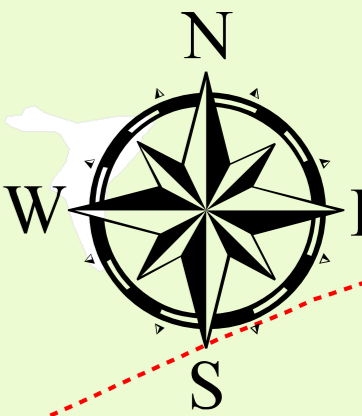


1:7 000

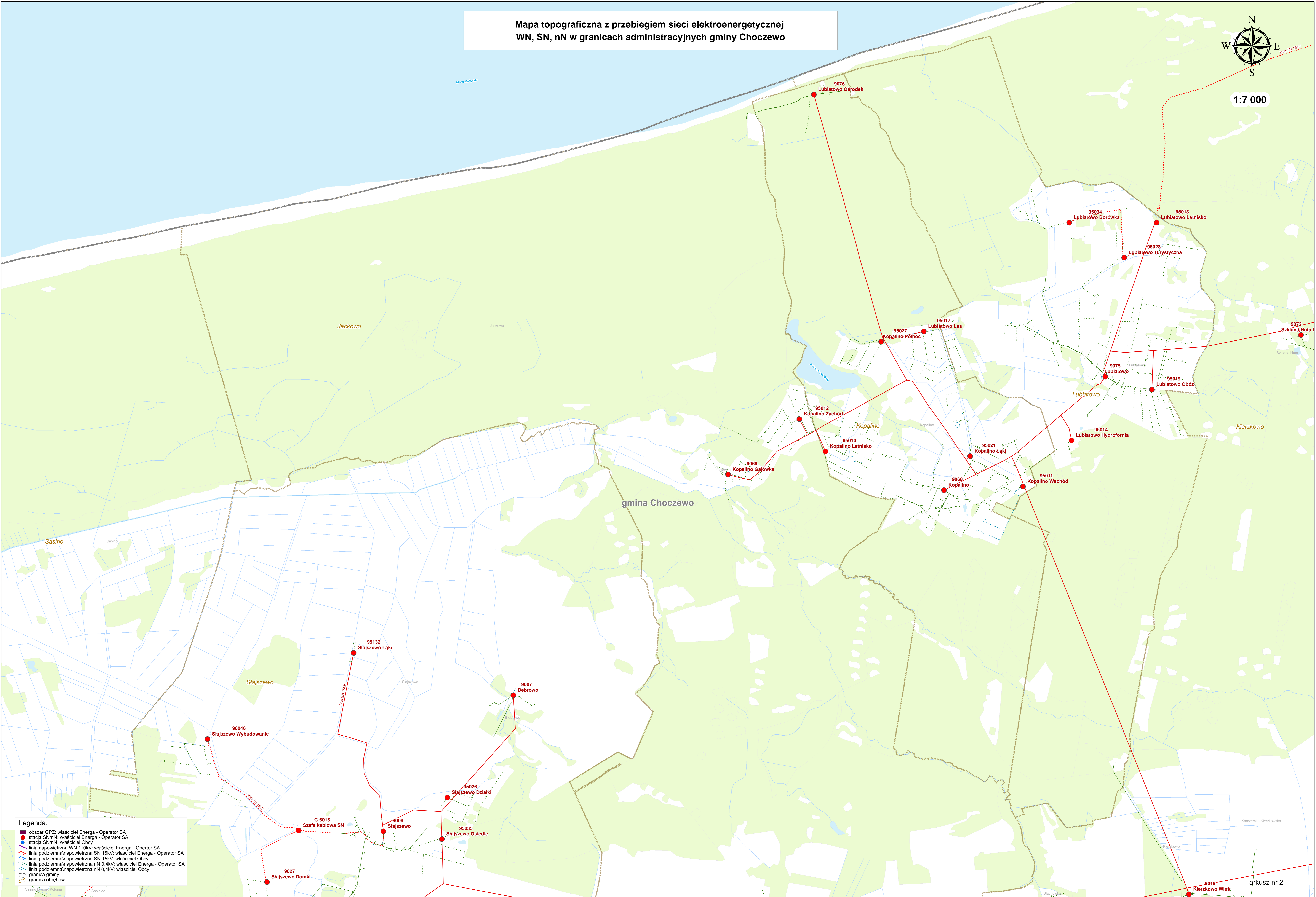


- Legenda:**
- obszar GPZ: właściciel Energa - Operator SA
  - stacja SN/NN: właściciel Energa - Operator SA
  - stacja SN/NN: właściciel Obcy
  - linia napowietrzna WN 110kV: właściciel Energa - Operator SA
  - linia podziemna/napowietrzna SN 15kV: właściciel Energa - Operator SA
  - linia podziemna/napowietrzna SN 15kV: właściciel Obcy
  - linia podziemna/napowietrzna nN 0,4kV: właściciel Energa - Operator SA
  - linia podziemna/napowietrzna nN 0,4kV: właściciel Obcy
  - granica gminy
  - granica obrębów

Mapa topograficzna z przebiegiem sieci elektroenergetycznej  
WN, SN, nN w granicach administracyjnych gminy Choczewo



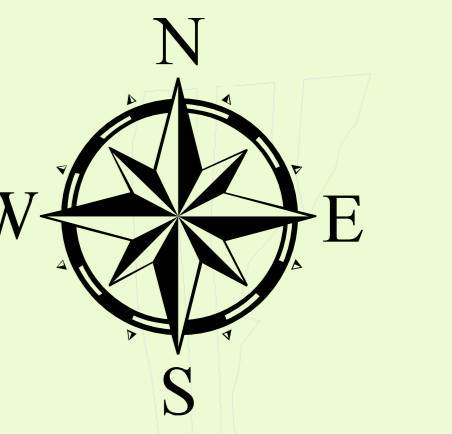
1:7 000



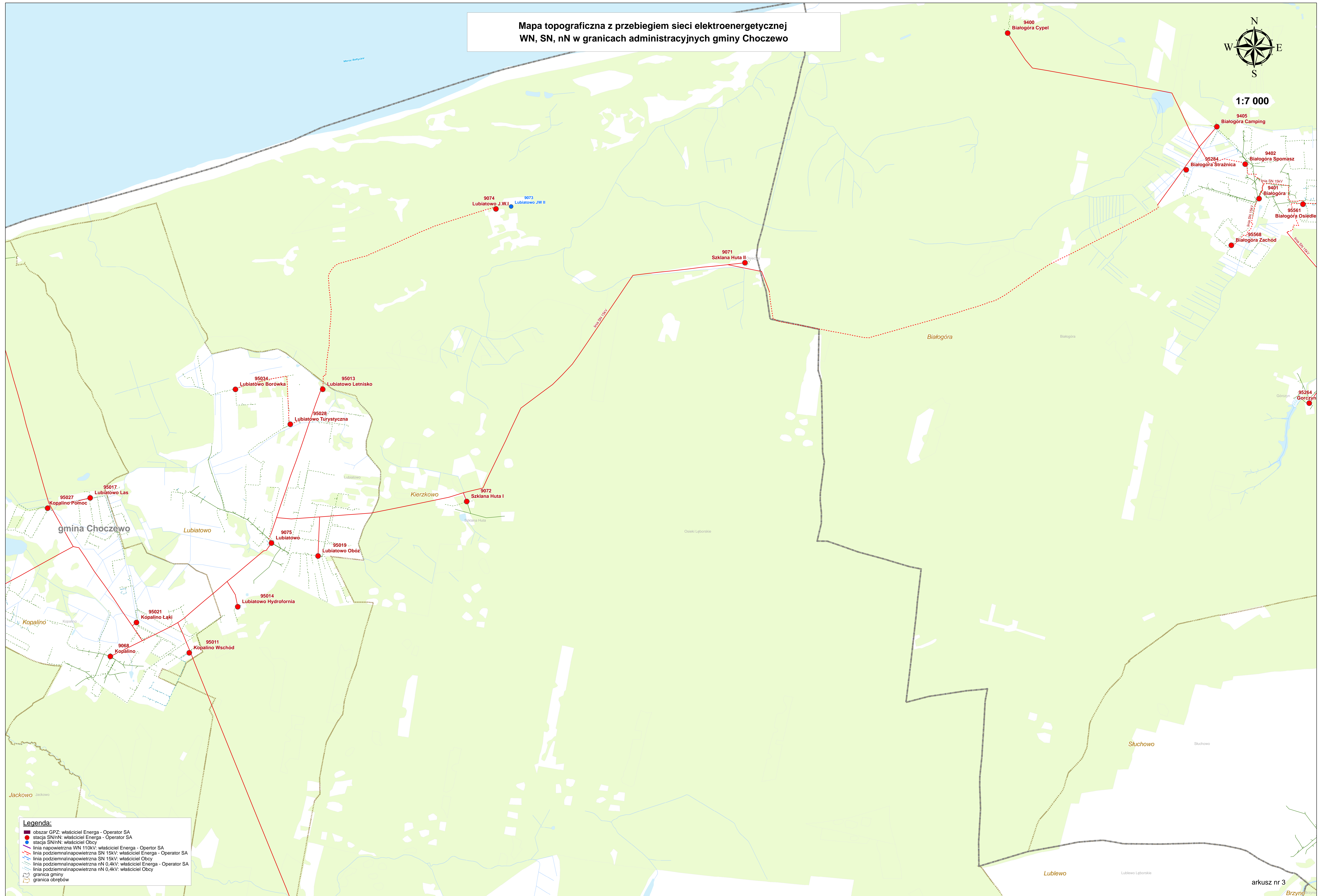
**Legenda:**

- obszar GPZ: właściciel Energa - Operator SA
- stacja SN/NN: właściciel Energa - Operator SA
- stacja SN/NN: właściciel Obcy
- linia napowietrzna WN 110kV: właściciel Energa - Operator SA
- linia podziemna/napowietrzna SN 15kV: właściciel Energa - Operator SA
- linia podziemna/napowietrzna SN 15kV: właściciel Obcy
- linia podziemna/napowietrzna nN 0,4kV: właściciel Energa - Operator SA
- linia podziemna/napowietrzna nN 0,4kV: właściciel Obcy
- granica gminy
- granica obrębów

Mapa topograficzna z przebiegiem sieci elektroenergetycznej  
WN, SN, nN w granicach administracyjnych gminy Choczewo

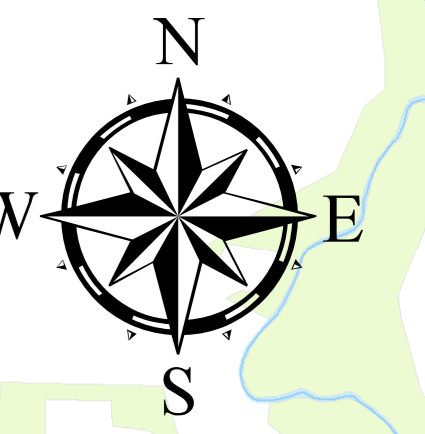


1:7 000

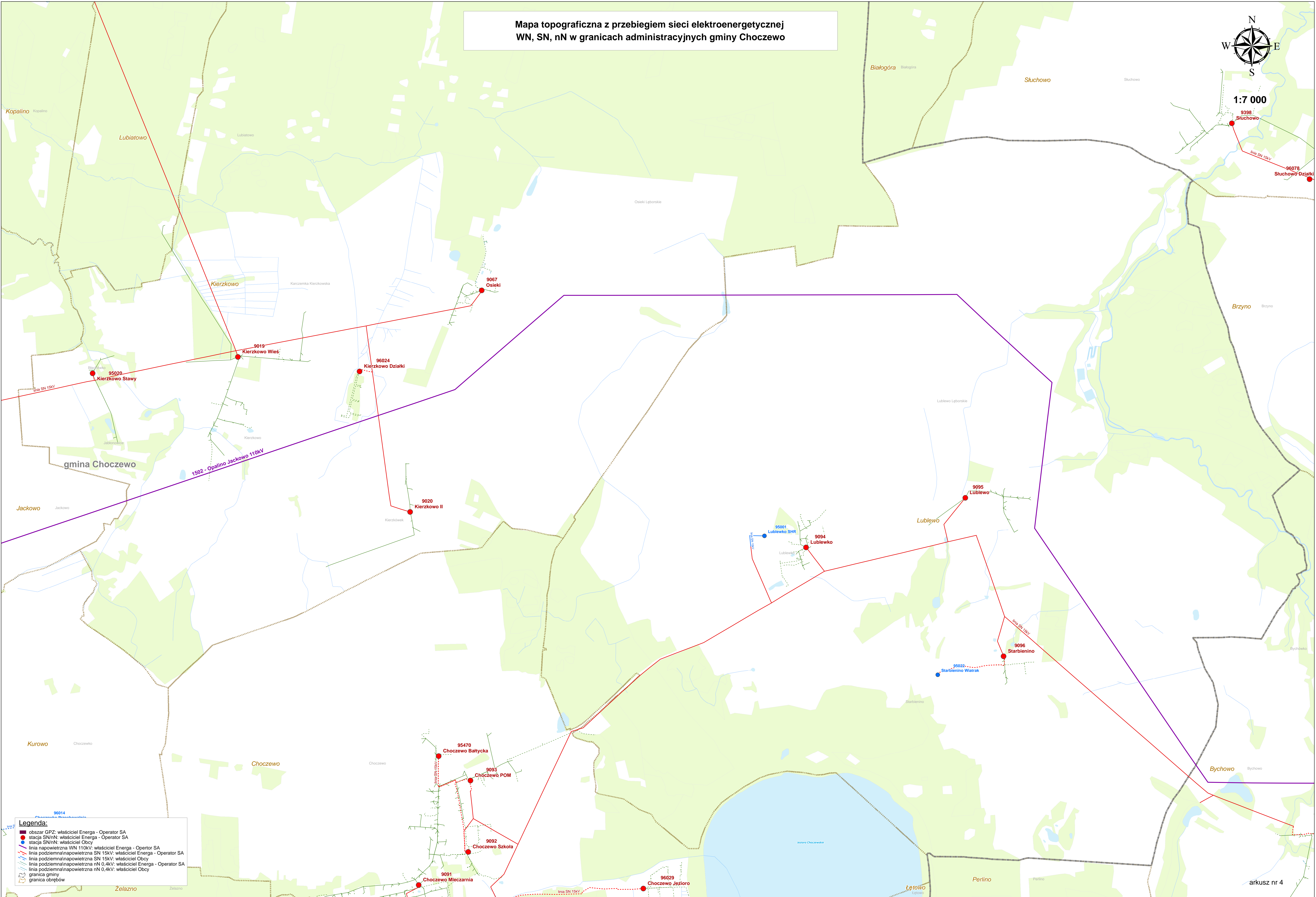


- Legenda:**
- obszar GPZ: właściciel Energa - Operator SA
  - stacja SN/nN: właściciel Energa - Operator SA
  - stacja SN/nN: właściciel Obcy
  - linia napowietrzna WN 110kV: właściciel Energa - Operator SA
  - linia podziemna/napowietrzna SN 15kV: właściciel Energa - Operator SA
  - linia podziemna/napowietrzna SN 15kV: właściciel Obcy
  - linia podziemna/napowietrzna nN 0,4kV: właściciel Energa - Operator SA
  - linia podziemna/napowietrzna nN 0,4kV: właściciel Obcy
  - granica gminy
  - granica obrębów

Mapa topograficzna z przebiegiem sieci elektroenergetycznej  
WN, SN, nN w granicach administracyjnych gminy Choczewo



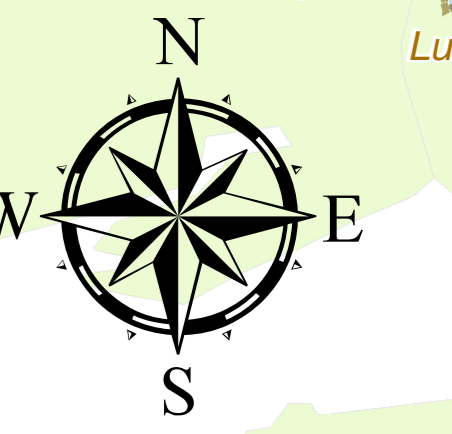
1:7 000



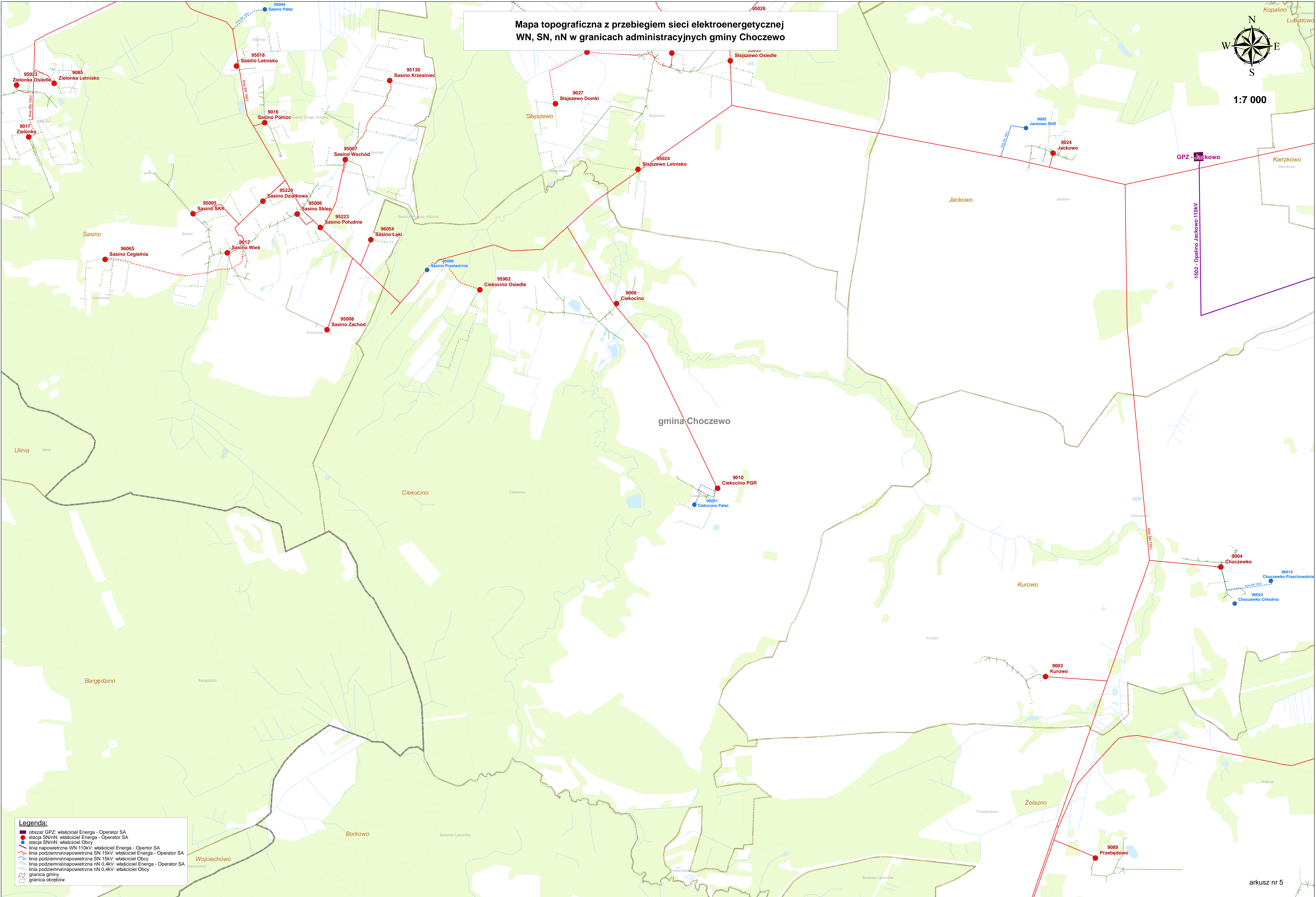
**Legenda:**

- obszar GPZ: właściciel Energa - Operator SA
- stacja SN/NN: właściciel Energa - Operator SA
- stacja SN/NN: właściciel Obcy
- linia napowietrzna WN 110kV: właściciel Energa - Operator SA
- linia podziemna/napowietrzna SN 15kV: właściciel Energa - Operator SA
- linia podziemna/napowietrzna SN 15kV: właściciel Obcy
- linia podziemna/napowietrzna nN 0,4kV: właściciel Energa - Operator SA
- linia podziemna/napowietrzna nN 0,4kV: właściciel Obcy
- granica gminy
- granica obrębów

Mapa topograficzna z przebiegiem sieci elektroenergetycznej  
WN, SN, nN w granicach administracyjnych gminy Choczewo



1:7 000

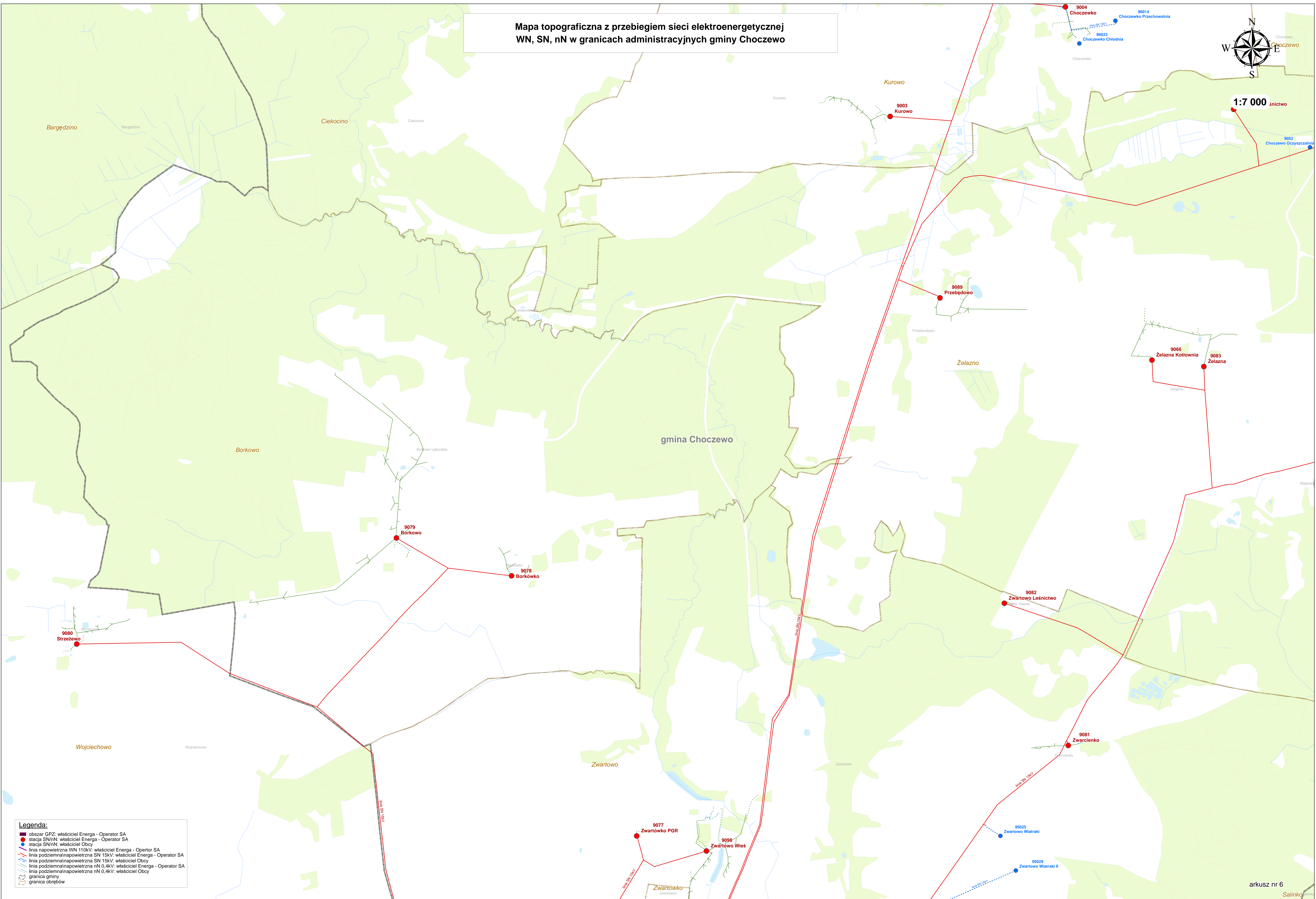


- Legenda:**
- obszar GPZ: właściciel Energa - Operator SA
  - stacja SN/nN: właściciel Energa - Operator SA
  - stacja SN/nN: właściciel Obcy
  - linia napowietrzna WN 110kV: właściciel Energa - Operator SA
  - linia podziemna/napowietrzna SN 15kV: właściciel Energa - Operator SA
  - linia podziemna/napowietrzna SN 15kV: właściciel Obcy
  - linia podziemna/napowietrzna nN 0,4kV: właściciel Energa - Operator SA
  - linia podziemna/napowietrzna nN 0,4kV: właściciel Obcy
  - granica gminy
  - granica obrębów

Mapa topograficzna z przebiegiem sieci elektroenergetycznej  
WN, SN, nN w granicach administracyjnych gminy Choczewo

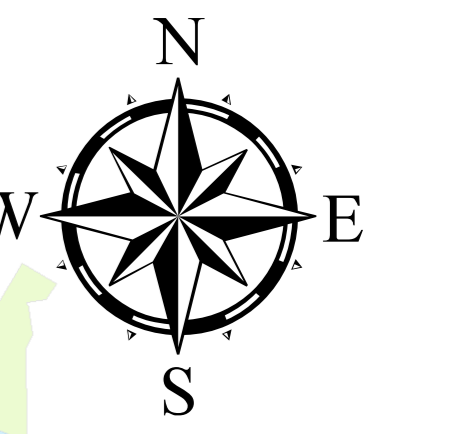


1:7 000  
mnicтво

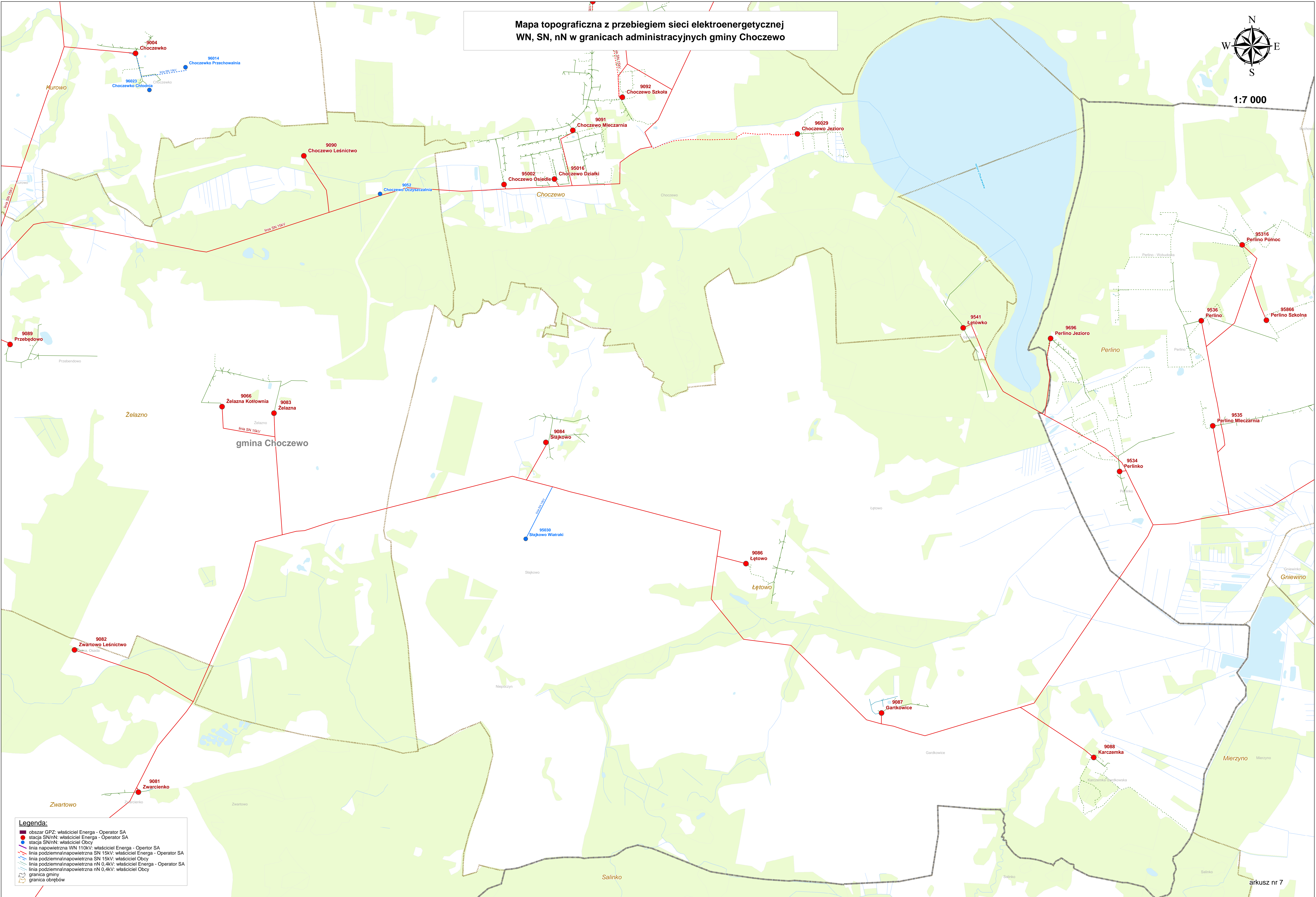


- Legenda:**
- obszar GPZ: właściciel Energa - Operator SA
  - stacja SN/NN: właściciel Energa - Operator SA
  - stacja SN/NN: właściciel Obcy
  - linia napowietrzna WN 110kV: właściciel Energa - Operator SA
  - linia podziemna/napowietrzna SN 15kV: właściciel Energa - Operator SA
  - linia podziemna/napowietrzna SN 15kV: właściciel Obcy
  - linia podziemna/napowietrzna nN 0,4kV: właściciel Energa - Operator SA
  - linia podziemna/napowietrzna nN 0,4kV: właściciel Obcy
  - granica gminy
  - granica obrębów

Mapa topograficzna z przebiegiem sieci elektroenergetycznej  
WN, SN, nN w granicach administracyjnych gminy Choczewo



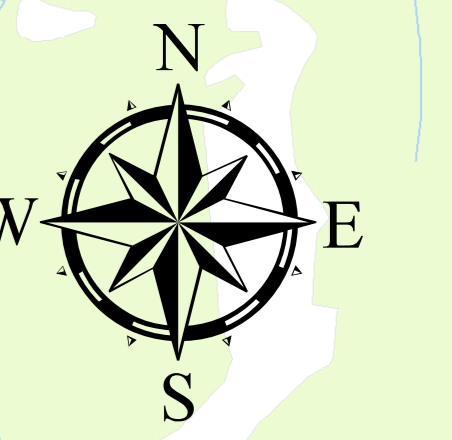
1:7 000



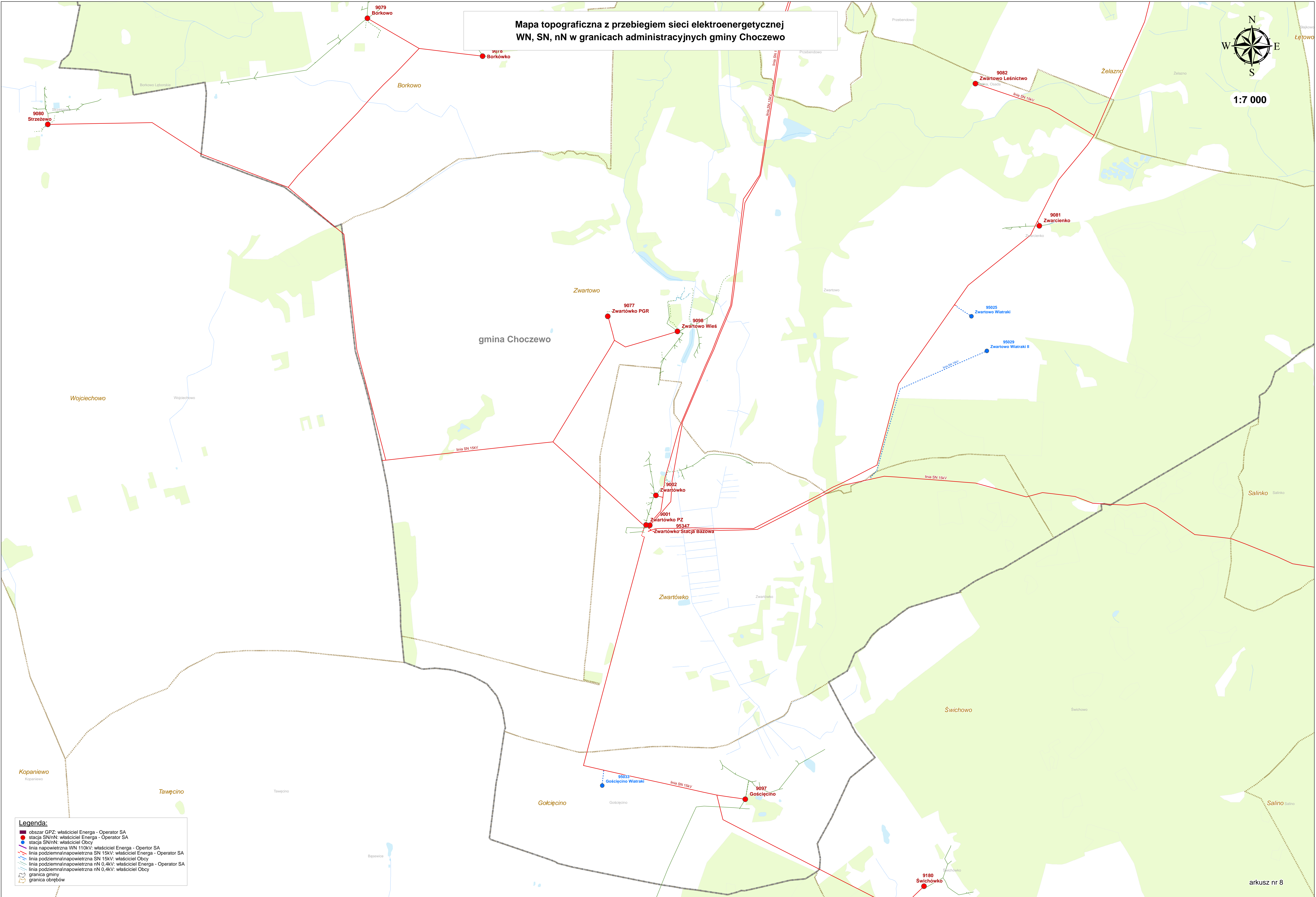
- Legenda:**
- obszar GPZ: właściciel Energa - Operator SA
  - stacja SN/nN: właściciel Energa - Operator SA
  - stacja SN/nN: właściciel Obcy
  - linia napowietrzna WN 110kV: właściciel Energa - Operator SA
  - linia podziemna/napowietrzna SN 15kV: właściciel Energa - Operator SA
  - linia podziemna/napowietrzna SN 15kV: właściciel Obcy
  - linia podziemna/napowietrzna nN 0,4kV: właściciel Energa - Operator SA
  - linia podziemna/napowietrzna nN 0,4kV: właściciel Obcy
  - granica gminy
  - granica obrębów



Mapa topograficzna z przebiegiem sieci elektroenergetycznej  
WN, SN, nN w granicach administracyjnych gminy Choczewo



1:7 000



- Legenda:**
- obszar GPZ: właściciel Energa - Operator SA
  - stacja SN/nN: właściciel Energa - Operator SA
  - stacja SN/nN: właściciel Obcy
  - linia napowietrzna WN 110kV: właściciel Energa - Operator SA
  - linia podziemna/napowietrzna SN 15kV: właściciel Energa - Operator SA
  - linia podziemna/napowietrzna SN 15kV: właściciel Obcy
  - linia podziemna/napowietrzna nN 0,4kV: właściciel Energa - Operator SA
  - linia podziemna/napowietrzna nN 0,4kV: właściciel Obcy
  - granica gminy
  - granica obszarów