

# Budowa drogi krajowej na odcinku Lubiatowo – S6

GDDKiA  
Oddział w Gdańsku

**Koncepcja programowa z wariantowaniem przebiegu trasy wraz z materiałami do decyzji o środowiskowych uwarunkowaniach budowy drogi krajowej na odcinku Lubiatowo – droga ekspresowa S6 w podziale na dwa zadania:**

- **Zadanie 1: Lubiatowo – droga wojewódzka nr 213**
- **Zadanie 2: droga wojewódzka nr 213 – droga ekspresowa S6**

- Podpisanie umowy - 23.08.2022 r.
- biuro projektowe Transprojekt Gdański Sp. z o.o.

**TGD** 

[www.lubiatowo-s6.pl](http://www.lubiatowo-s6.pl)



# ORIENTACJA ZADAŃ

	Długość
<b>Zadanie nr 1</b> Odcinek Lubiatowo - DW213	11 km
<b>Zadanie nr 2</b> Odcinek DW213 - S6	17 km
<b>razem</b>	<b>28 km</b>

[www.lubiatowo-s6.pl](http://www.lubiatowo-s6.pl)



## ETAP INWESTYCJI – daty zakończenia poszczególnych etapów

etap	Kwartał	Rok
Projekt koncepcji drogi	IV kwartał	2023
<b>2,5 roku (2022-2024)</b>		
Decyzja środowiskowa	IV kwartał	2024
przetarg	IV kwartał	2024
Projekt Budowlany	IV kwartał	2025
Uzyskanie decyzji ZRID	II kwartał	2026
Początek budowy	III kwartał	2026
<b>3 lata (2025-2028)</b>		
Oddane drogi do użytku	Zadanie 1 – koniec roku 2027 Zadanie 2 – koniec roku 2028	

[www.lubiatowo-s6.pl](http://www.lubiatowo-s6.pl)

## ETAP PROJEKTU

rok	Zakres prac projektowych
2022	Wyznaczenie osi 2 wariantów
	Spotkania informacyjne 7-8.11.2022 r. zebranie opinii mieszkańców do 22.11.2022 r. Analiza uwag i wprowadzenie zasadnych korekt w projekt
	Zatwierdzenie ostatecznych osi 2 wariantów
2023	Projekt kompleksowy dla 2 wariantów w zakresie pełnej infrastruktury w tym: <ul style="list-style-type: none"><li>▪ Projekt pasa drogowego</li><li>▪ Projekt skrzyżowań drogowych</li><li>▪ Projekt dróg dojazdowych do nieruchomości</li><li>▪ Projekt obiektów inżynierskich</li><li>▪ Projekt przebudowy infrastruktury technicznej (takich jak kanalizacja sanitarna, deszczowa, teletechniczna, sieci gazowe i elektroenergetyczne)</li></ul>



***Drugie spotkanie informacyjne (II kwartał 2023 roku)***

[www.lubiatowo-s6.pl](http://www.lubiatowo-s6.pl)



## ANALIZA WIELOKRYTERIALNA WARIANTÓW

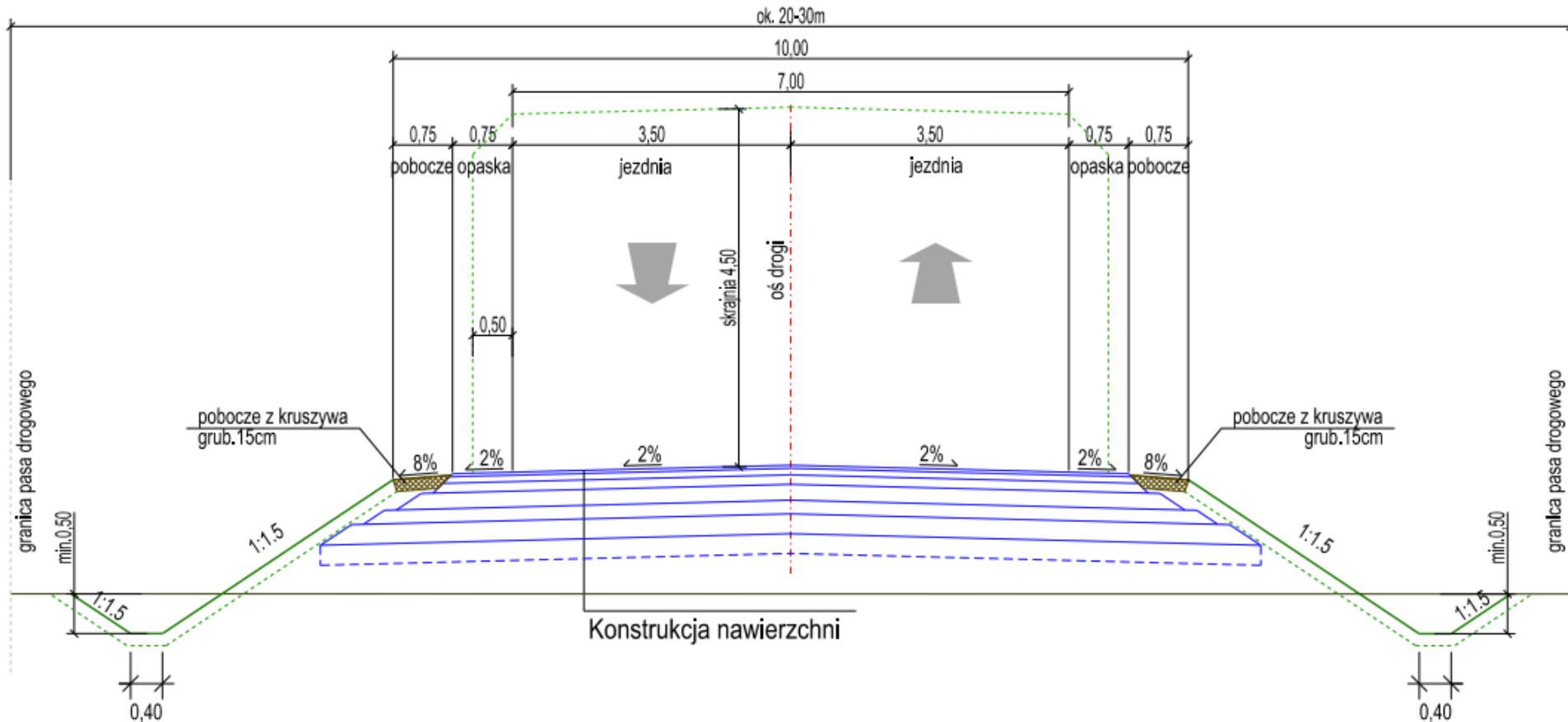
Warianty lokalizacyjne drogi krajowej zostaną przeanalizowane pod względem licznych kryteriów, w szczególności:

- technicznych -> tj. uwarunkowania terenowe czy bezpieczeństwo ruchu
- środowiskowych -> tj. wpływ na ludzi, faunę, florę, ziemię, powietrze czy wodę
- społecznych -> tj. analiza opinii mieszkańców oraz władz samorządowych
- ekonomicznych -> tj. koszty budowy i utrzymania drogi
- Ruchowych -> tj. analiza prognozy ruchu

W efekcie zostanie wybrany optymalny wariant lokalizacyjny trasy, dla którego zostanie złożony wniosek o wydanie decyzji o środowiskowych uwarunkowaniach.

# Przekrój drogi

klasa drogi GP (główna ruchu przyspieszonego)  
jedna jezdnia (przekrój 1x2)  
szerokość pasa ruchu 3,5 m  
Prędkość do projektowania 110km/h

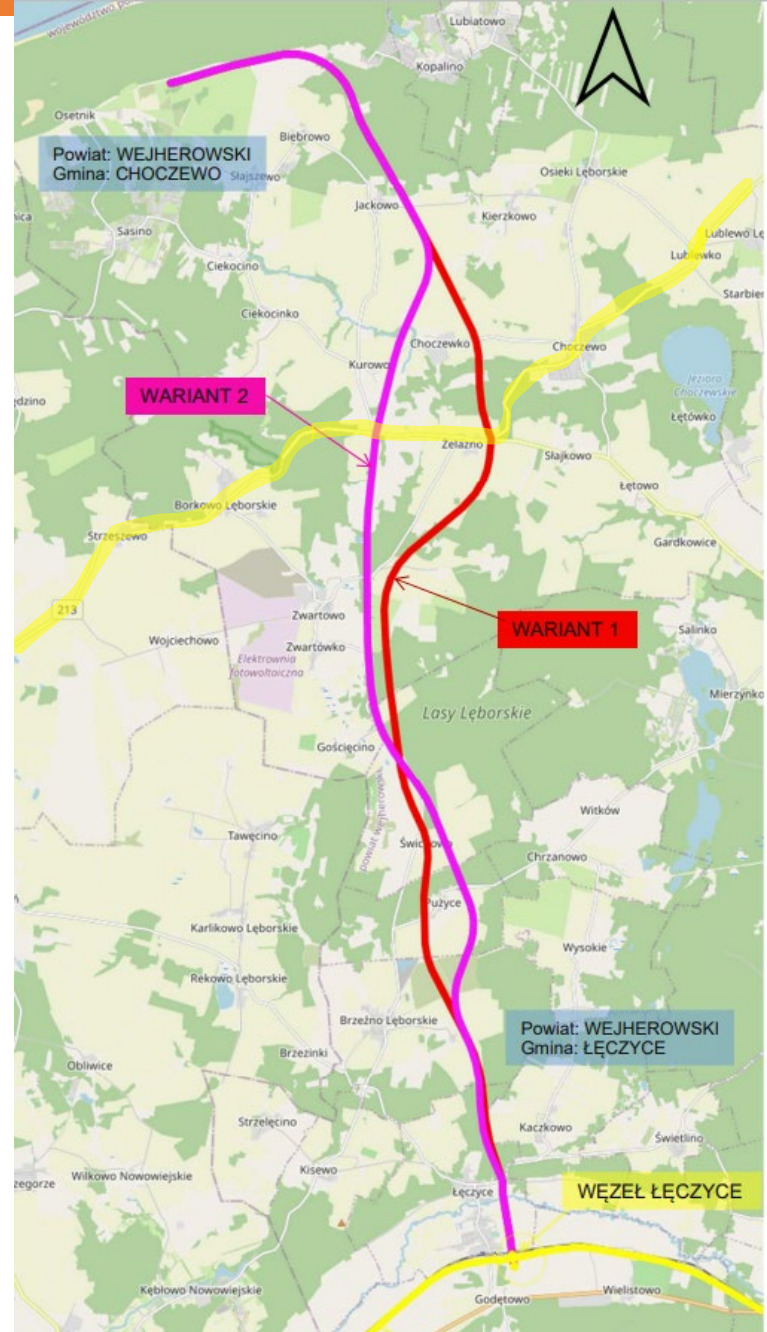


[www.lubiatowo-s6.pl](http://www.lubiatowo-s6.pl)

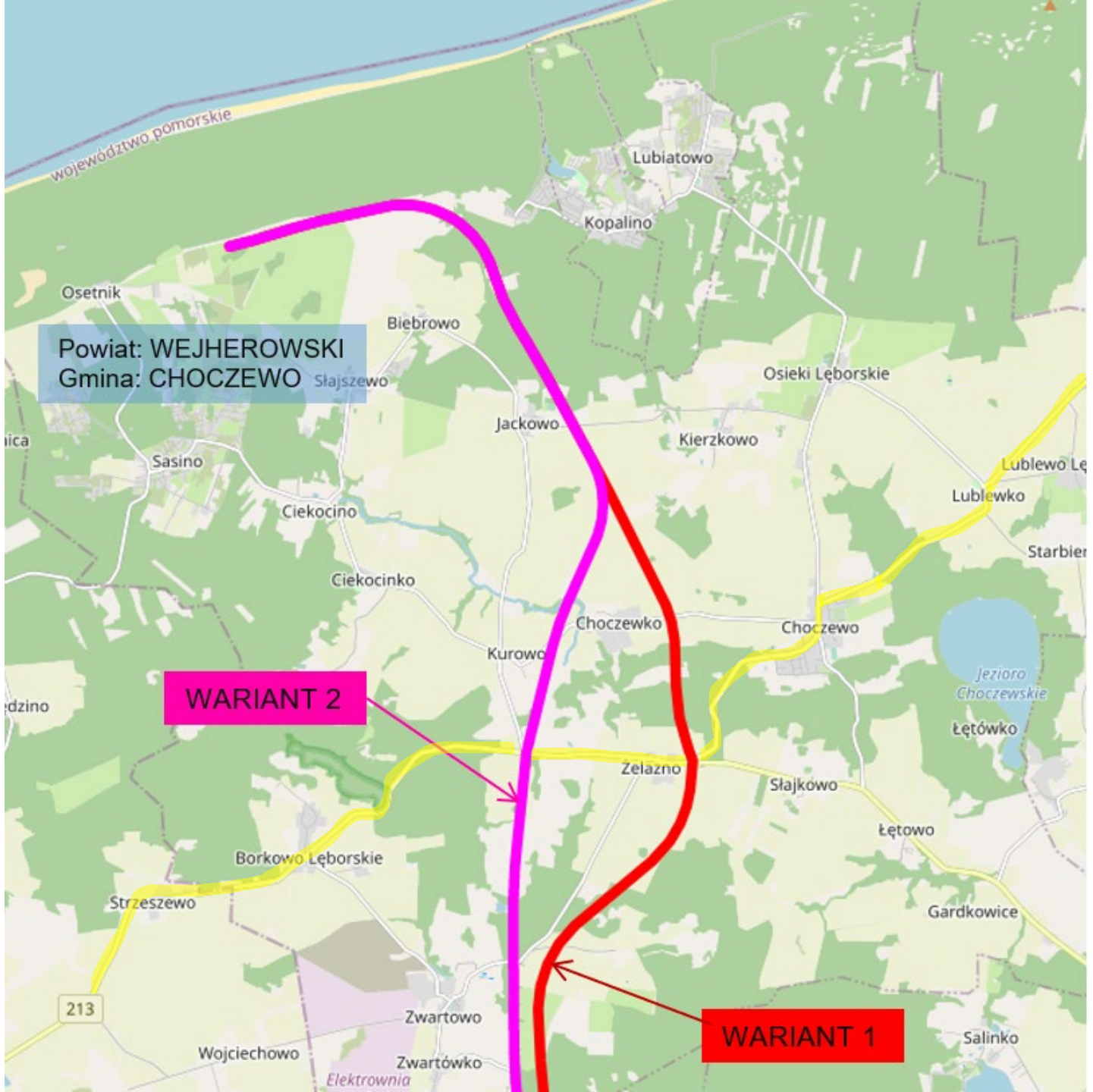
# droga

	Długość
<b>Zadanie nr 1</b> Lubiatowo-DW213	11 km
<b>Zadanie nr 2</b> DW213-S6	17 km
<b>razem</b>	<b>28 km</b>

[www.lubiatowo-s6.pl](http://www.lubiatowo-s6.pl)







województwo pomorskie

Lubiatowo

Kopalino

Powiat: WEJHEROWSKI  
Gmina: CHOCZEWO

Biebrowo

Osieki Łęborskie

Osetnik

Ślajszewo

Jackowo

Kierzkowo

Sasino

Ciekocino

Lublewo Łę

Lublewko

Ciekocinko

Choczewko

Choczewo

Jezioro Choczewskie

Łętówko

WARIANT 2

Kurowo

Żelazno

Ślajkowo

Łętowo

Borkowo Łęborskie

Strzeszewo

Gardkowice

213

Zwartowo

WARIANT 1

Wojciechowo

Zwartówko

Salinko

Elektrownia



WARIANT 2

WARIANT 1

KOMBINACJA W1 + W2

KOMBINACJA W2 + W1

WARIANT 2

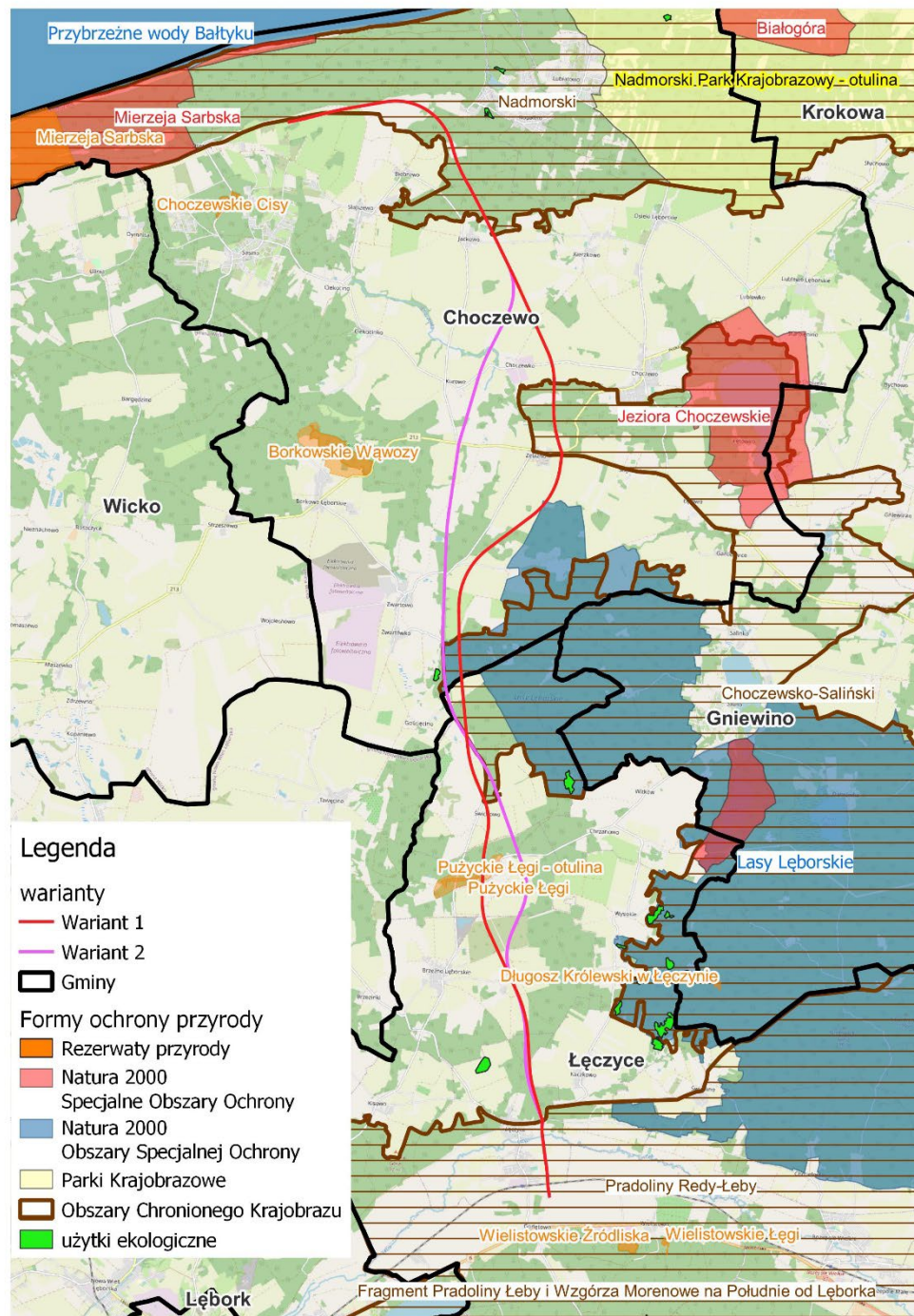
WARIANT 1

Powiat: WEJHEROWSKI  
Gmina: ŁĘCZYCE



# Obszary chronione w otoczeniu planowanej drogi

- Rezerваты
- Obszary chronionego krajobrazu
- Obszary specjalnej ochrony
- Pradoliny rzek
- Obszary zabytkowe



# Formularze

listopad 2022

## BUDOWA DROGI KRAJOWEJ NA ODCINKU LUBIATOWO – DROGA EKSPRESOWA S6

Imię i nazwisko: .....

Adres zamieszkania: .....

Posiadam tytuł prawny do nieruchomości o numerze, w obrębie: \*\* .....

Prosimy o wypowiedzenie się w następującym zakresie.

1. Który (które) z niżej wymienionych wariantów lokalizacyjnych drogi krajowej na odcinku Lubiatowo – droga ekspresowa S6 ocenia Pani/Pan pozytywnie? Można zaznaczyć więcej niż jedną odpowiedź (proszę wskazać wszystkie pozytywnie oceniane przez Pana/Panią przebiegi drogi krajowej).

- wariant 1 (czerwony)
- wariant 2 (różowy)
- kombinacja wariantu 1 + wariantu 2 (zaczynając od strony miejsc. Lubiatowo), tzw. W1 + W2
- kombinacja wariantu 2 + wariantu 1 (zaczynając od strony miejsc. Lubiatowo), tzw. W2 + W1

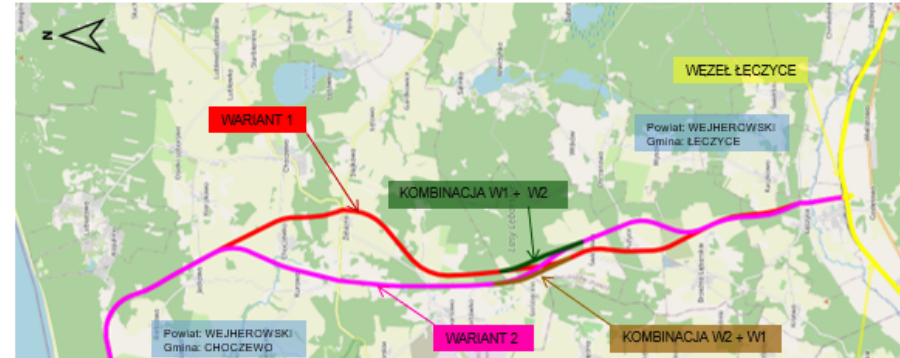
Imię i nazwisko: .....

Adres zamieszkania: .....

Posiadam tytuł prawny do nieruchomości o numerze, w obrębie: \*\* .....

listopad 2022

Mapa z przebiegiem wariantów:



• pocztą elektroniczną (w postaci skanu) na adres: sekretariat\_gdansk@gddkia.gov.pl z dopiskiem „Konsultacje społeczne – DK Lubiatowo - S6” albo przekazać osobiście przedstawicielom GDDKiA, Transprojekt Gdański Sp. z o.o. podczas spotkania informacyjnego.

Wszystkie złożone opinie (podpisane), spełniające wymogi określone w niniejszym formularzu, zostaną wykorzystane w dalszych pracach projektowych.

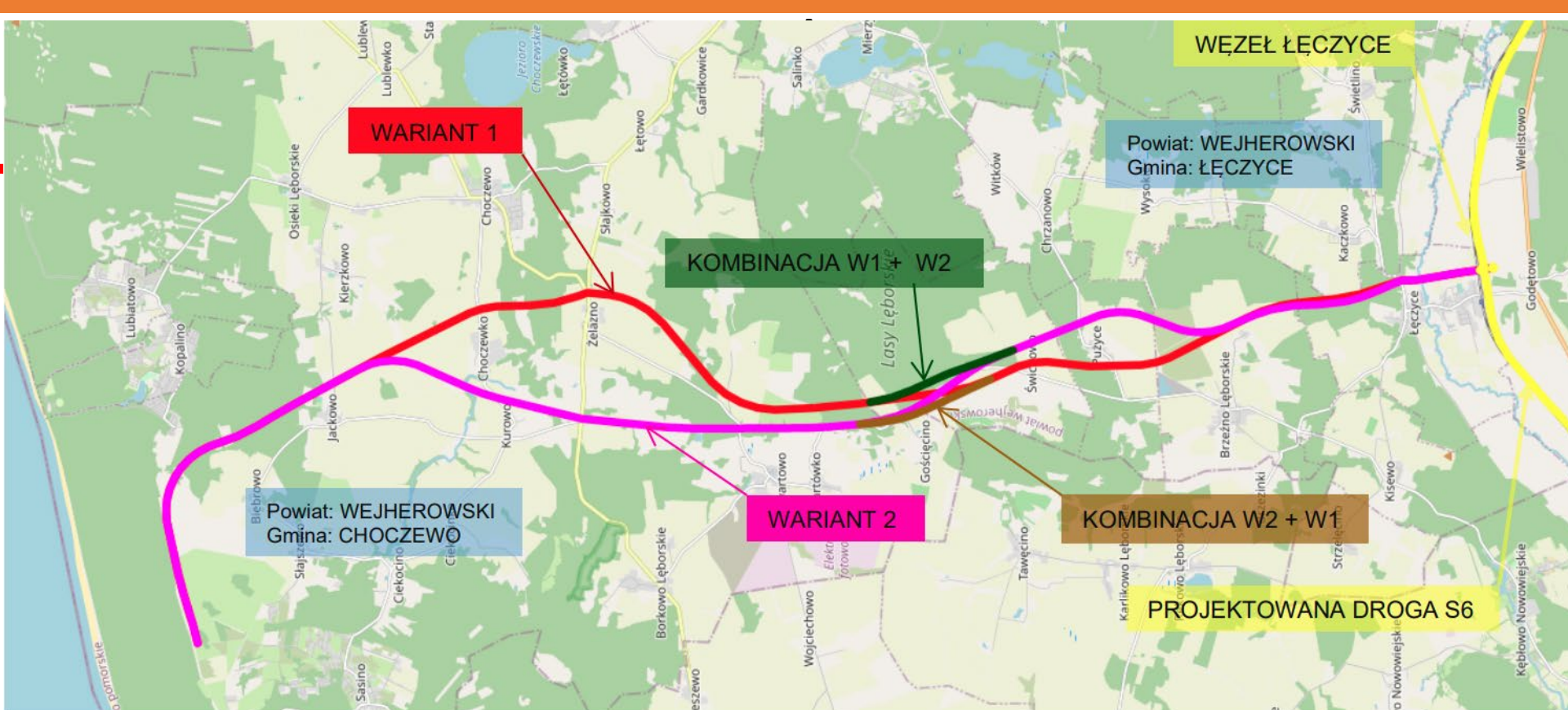
Informacja o ochronie danych osobowych

1. Administratorem danych osobowych jest Generalny Dyrektor Dróg Krajowych i Autostrad, ul. Wronia 53, 00-874 Warszawa oraz Transprojekt Gdański Sp z o.o., ul. Zabytkowa 2, 80-253 Gdańsk
2. Wyrażam zgodę na przetwarzanie przez GDDKiA oraz Transprojekt Gdański Sp z o.o danych osobowych w rozumieniu ustawy z dnia 10 maja 2018 r. o ochronie danych osobowych.
3. Dane osobowe będą przetwarzane w celu przeprowadzenia procesu opiniowania przez Państwa rozwiązań projektowych a także w celu archiwizacji.
4. Opiniującemu, którego dane dotyczą, przysługuje prawo żądania dostępu do danych osobowych jego dotyczących, ich sprostowania, usunięcia oraz ograniczenia przetwarzania.
5. Opiniującemu przysługuje prawo wniesienia skargi do organu nadzorczego.
6. Podanie danych osobowych przez Opiniującego jest dobrowolne, jednak niezbędne do przeprowadzenia procesu opiniowania rozwiązań projektowych.

[www.lubiatowo-S6.pl](http://www.lubiatowo-S6.pl)

Transprojekt Gdański Sp. z o.o., ul. Zabytkowa 2, 80-253 Gdańsk, tel. 58 524 41 10,  
e-mail: [biuro@tgd.pl](mailto:biuro@tgd.pl)

Transprojekt Gdański Sp. z o.o., ul. Zabytkowa 2, 80-253 Gdańsk, tel. 58 524 41 10,  
e-mail: [biuro@tgd.pl](mailto:biuro@tgd.pl)



- wariant 1 (czerwony)
- wariant 2 (rózowy)
- kombinacja wariantu 1 + wariantu 2 (zaczynając od strony miejsc. Lubiatowo), tzw. W1 + W2
- kombinacja wariantu 2 + wariantu 1 (zaczynając od strony miejsc. Lubiatowo), tzw. W2 + W1

Czytelny podpis osoby składającej opinię

[www.lubiatowo-S6.pl](http://www.lubiatowo-S6.pl)

[www.lubiatowo-s6.pl](http://www.lubiatowo-s6.pl)

[www.gddkia.gov.pl](http://www.gddkia.gov.pl)

[www.facebook.com/gddkia](https://www.facebook.com/gddkia)

[www.twitter.com/gddkia](https://www.twitter.com/gddkia)

[www.instagram.com/gddkia\\_pl](https://www.instagram.com/gddkia_pl)

**Generalna Dyrekcja Dróg Krajowych i Autostrad**

**Oddział w Gdańsku**

ul. Subisława 5

80-354 Gdańsk

tel. 58 51 12 400

e-mail: [sekretariat\\_gdansk@gddkia.gov.pl](mailto:sekretariat_gdansk@gddkia.gov.pl)

